

Info express • février 2007



Aux commerçants et utilisateurs de la rue des Cornettes-de-Bise et CC Balexert



Nous vous informons que le **tronçon de route**, situé entre le giratoire d'accès au parking P1 du centre commercial et la route de Meyrin, sera **fermé à toute circulation** les :

mardi 27 et mercredi 28 février 2007 (cf. infographie).

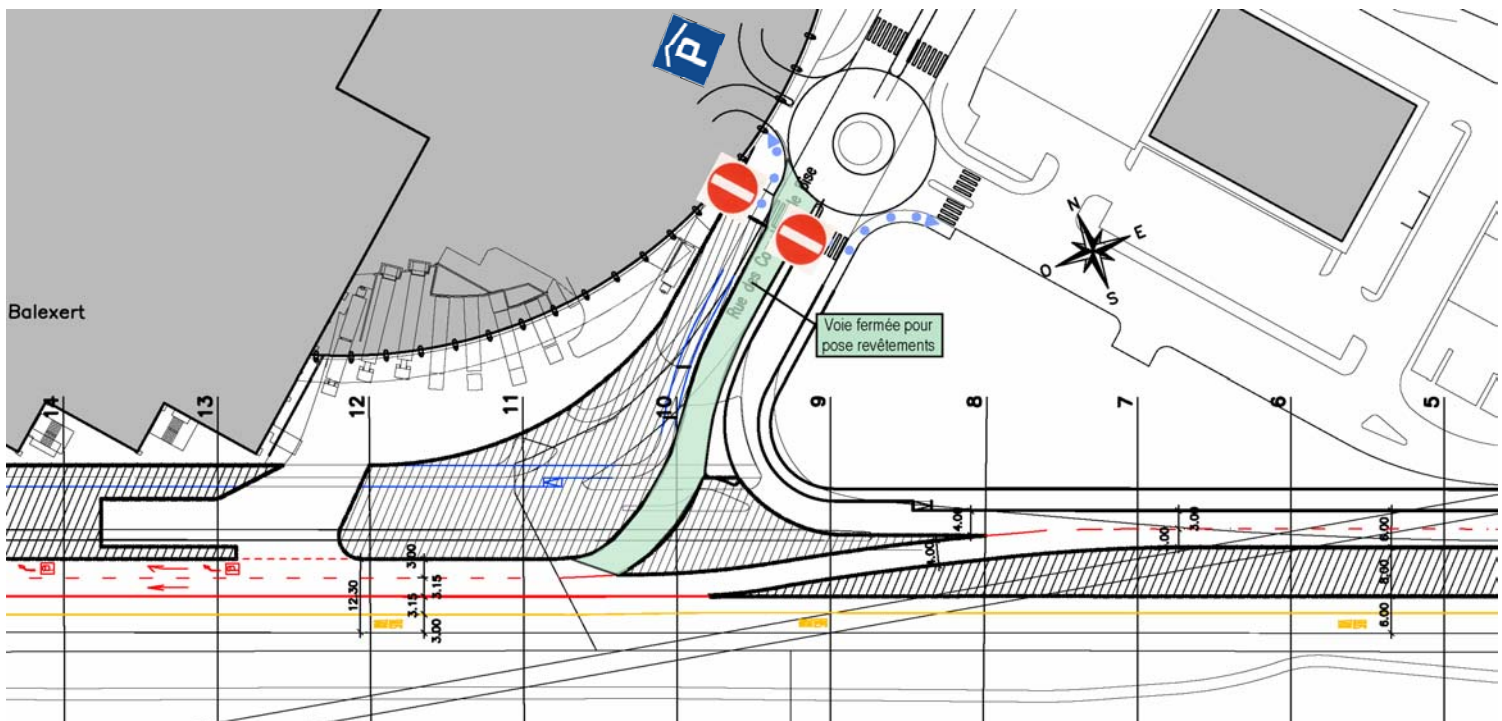
Le parking livraisons Poids Lourds côté sud restera accessible par l'entrée provisoire depuis la route de Meyrin.

Cette mesure est destinée à permettre la pose du revêtement bitumineux définitif.

En cas de conditions atmosphériques défavorables, ces travaux et leurs mesures d'accompagnement seront reportés.

Il est recommandé aux usagers de circuler avec la plus extrême prudence et de se conformer à la signalisation mise en place pour la circonstance.

La direction générale du chantier compte sur la compréhension et la patience de tous et, d'avance, les en remercie.



R. Rusconi, Délégué des maîtres d'ouvrage

Genève, le 21 février 2007

Site Web: www.way-tram.ch

Direction générale du chantier et pavillons d'informations:
rue Malatrex 2: ouvert les mercredis de 14h30 à 17h30
carrefour du Bouchet: (ancien parking garage) ouvert les lundis de 14h30 à 17h30
Tél. 022 321 17 17 (répondeur hors permanence) **Fax 022 321 12 18**
Espace info UBS: rue de la Servette 75