

Info express • juin 2009

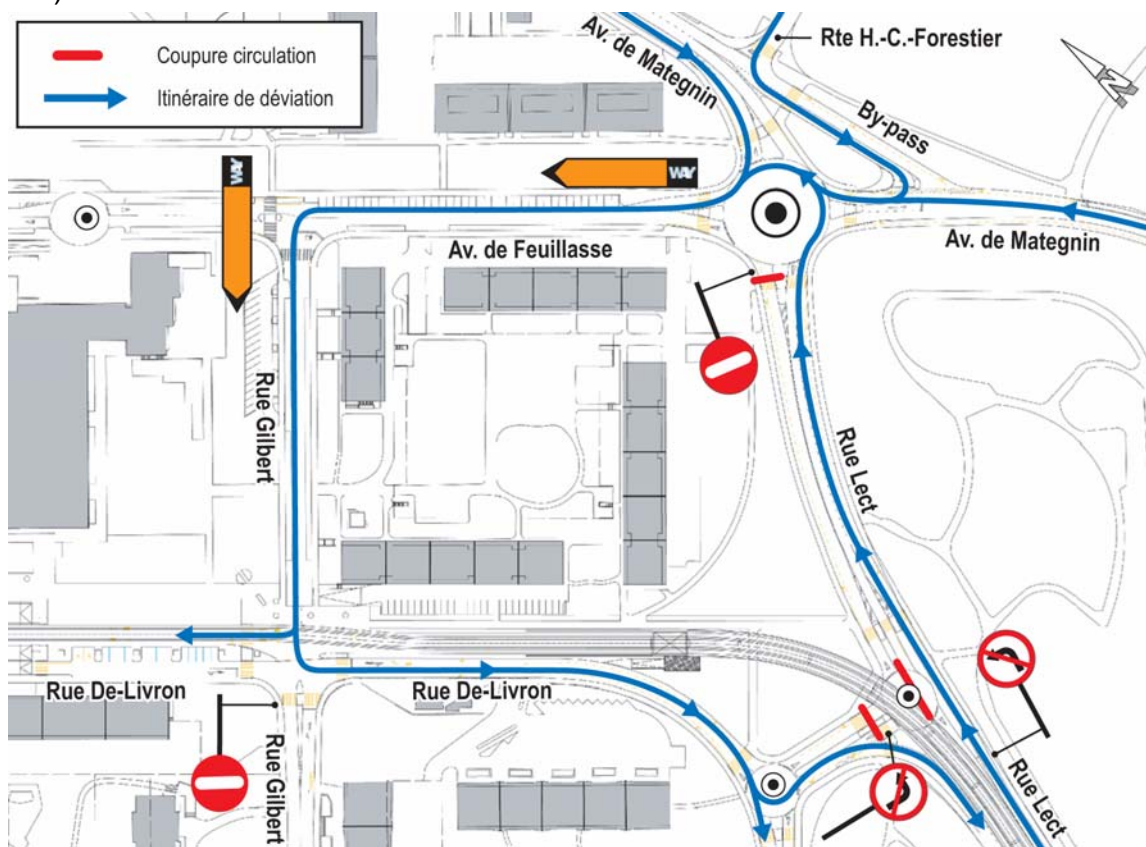


Aux utilisateurs du giratoire rue Lect/rue De-Livron



Nous vous informons que la pose des bordures du nouveau viaduc Lect, à hauteur du giratoire précité, nécessite la déviation provisoire du trafic motorisé par l'av. de **Feuillasse** - rue **Gilbert** - rue **De-Livron**.

Cette configuration sera opérationnelle dès le **lundi 15 juin 2009** pour une durée d'environ 2 semaines (cf. infographie).



Il est recommandé aux usagers de circuler avec la plus extrême prudence et de se conformer à la signalisation mise en place pour la circonstance.

La direction du chantier compte sur la compréhension et la patience de tous et, d'avance, les en remercie.

R. Rusconi - A. Frei, délégués des maîtres d'ouvrage

Genève, le 3 juin 2009

www.way-tram.ch

Direction générale du chantier et pavillon d'information:
Meyrin-village: (place du village) ouvert les mercredis de 14h30 à 17h30
Meyrin-cité: (avenue de Feuillasse) sur rendez-vous
 Tél. 022 321 17 17 (répondeur hors permanence) Fax 022 321 12 18