

## Info express • mai 2010



### Aux usagers de la route de Meyrin Section avenue du Pailly/route de Pré-Bois

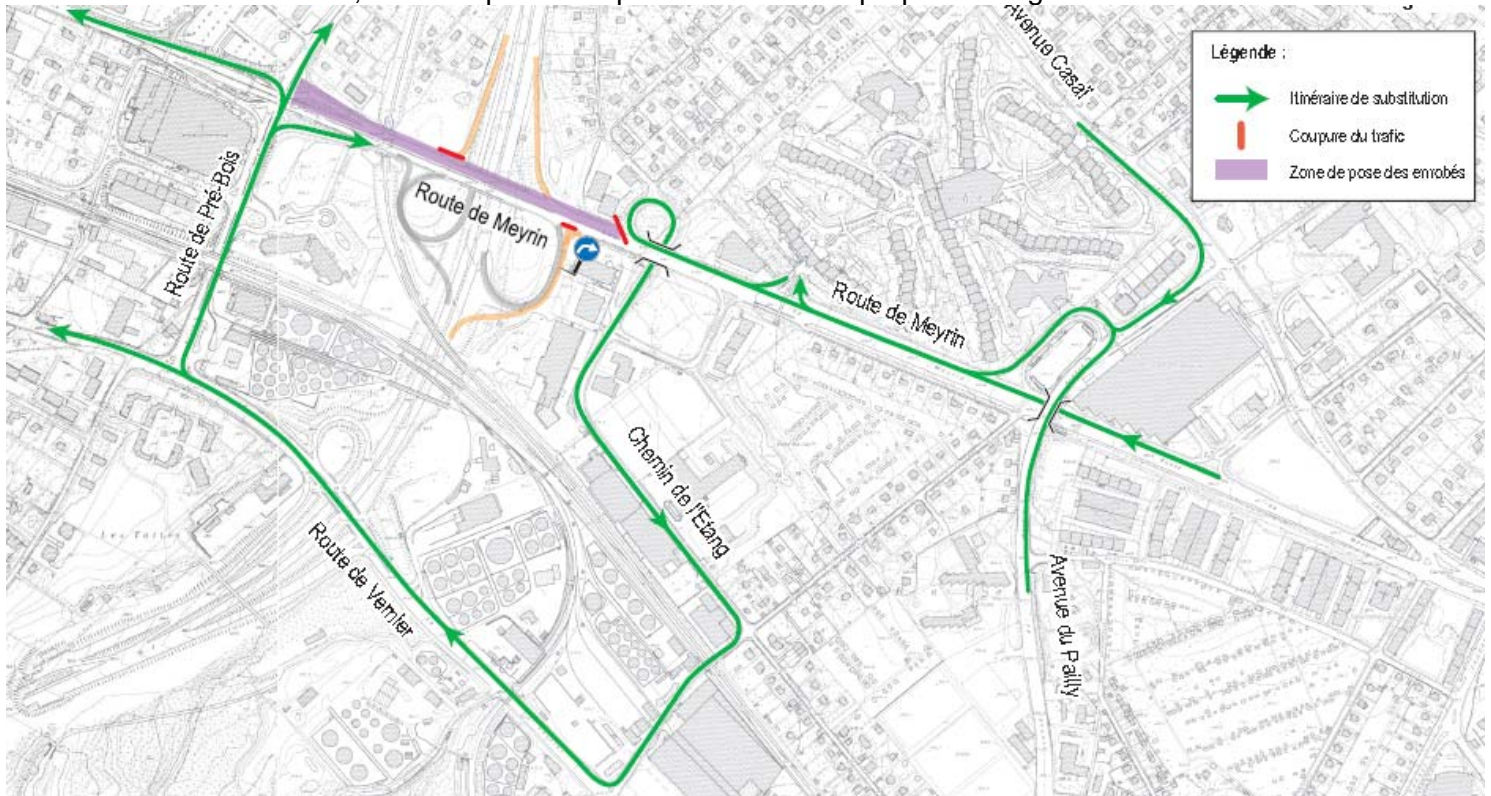


Nous vous informons que les poses du revêtement bitumineux définitif sur la section citée en titre seront réalisées par tronçon et par étape, comme suit :

- ch. de l'Étang/rte de Pré-Bois, **demi-chaussée côté nord : dimanche 9 mai**;
- ch. de l'Étang/rte de Pré-Bois, **demi-chaussée côté sud : dimanche 30 mai**;
- quartier des Avanchets/ch. de l'Étang, **demi-chaussée côté sud : dimanche 6 juin**.

Durant ces journées, les tronçons précités seront **interdits à toute circulation automobile** (cf. infographies).

En cas de conditions météorologiques défavorables, ces travaux et leurs mesures d'accompagnement, effectués entre **7h et 19h**, seront reportés au premier dimanche propice à ce genre d'intervention..

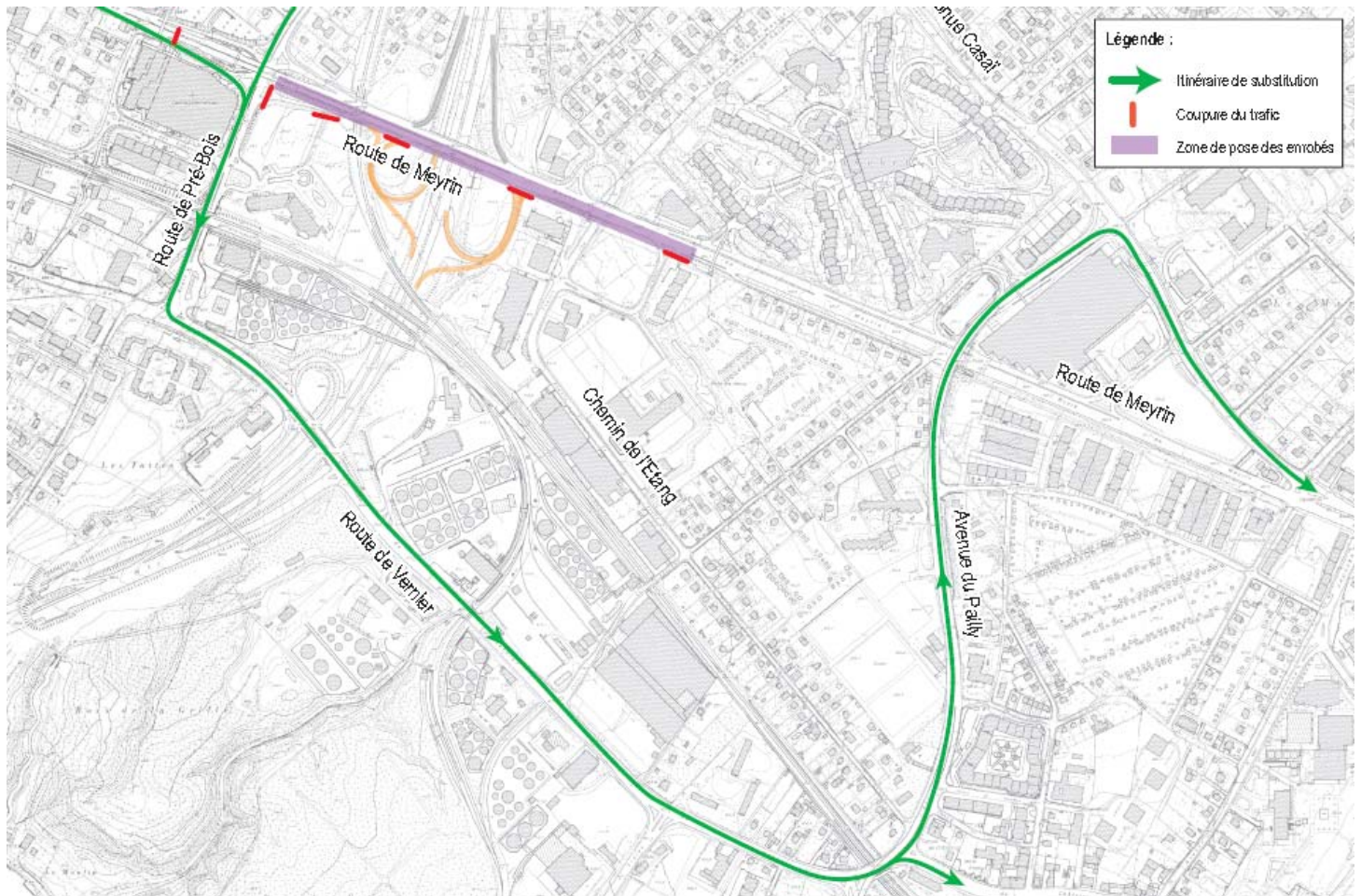


suite, voir page suivante

## Info express • avril-mai 2010 (suite)



### Aux usagers de la route de Meyrin Section av. du Pailly/route de Pré-Bois

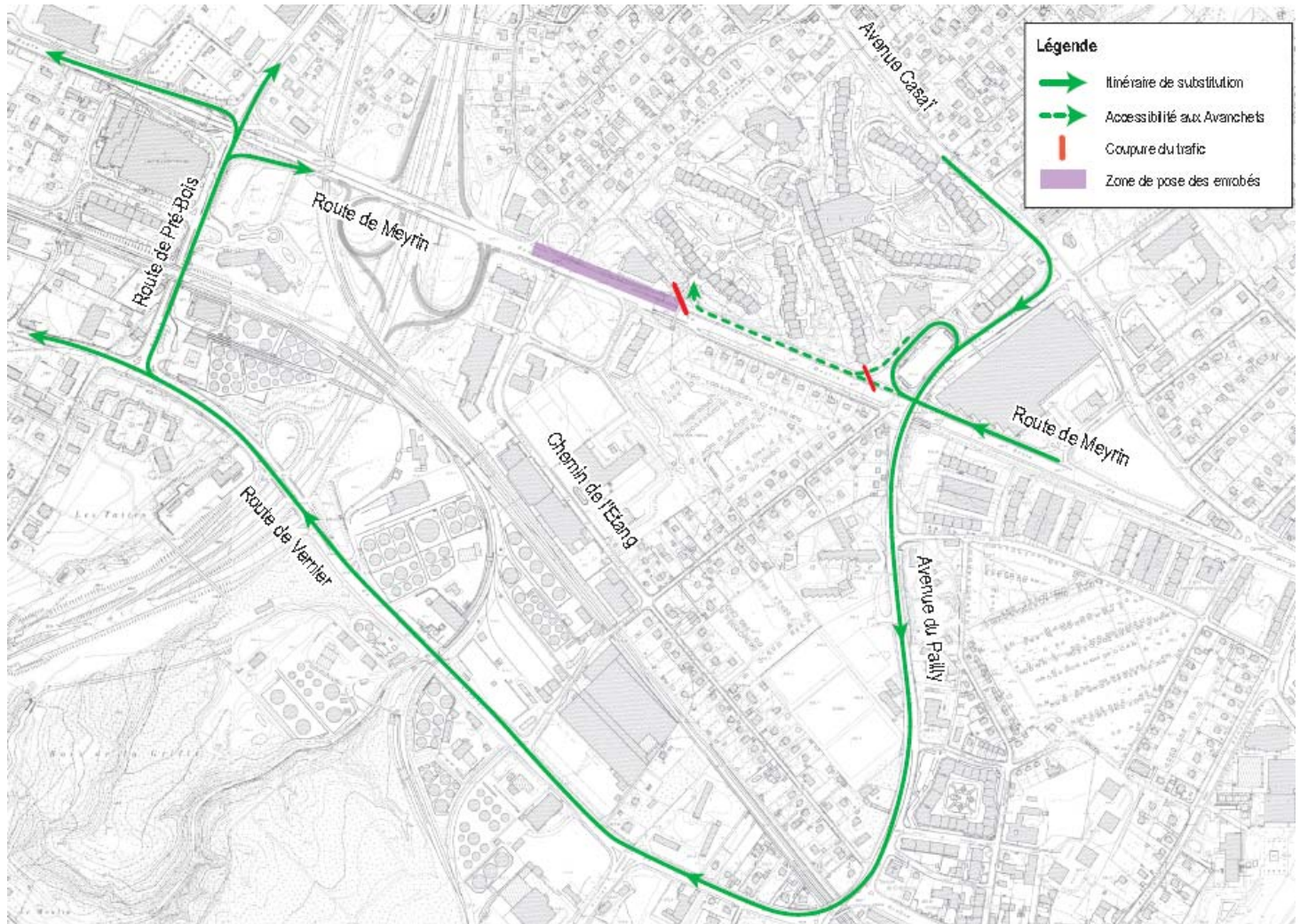


suite, voir page suivant

## Info express • avril-mai 2010 (suite)



### Aux usagers de la route de Meyrin Section av. du Pailly/route de Pré-Bois



Il est recommandé aux usagers de circuler avec la plus extrême prudence et de se conformer à la signalisation mise en place pour la circonstance.

La direction générale du chantier compte sur la compréhension et la patience de tous et, d'avance, les en remercie.

R. Rusconi - A. Frei, délégués des maîtres d'ouvrage

Genève, le 4 mai 2010